



- Ventea directamente a la atmósfera.
- Tamaños de 16" (DN 400) a 24" (DN 600).
- El ajuste de presión se logra mediante la carga con pesas.
- El ajuste de vacío se logra mediante la carga con resortes.
- Se vuelve a asentar automáticamente.
- "Asiento con amortiguación por aire" de película de FEP, patentado.
- Diseño de paleta de baja dispersión - informes de pruebas certificados.
- Cumple con la normativa europea 94/9/EC de ATEX.
- La boca de acceso fácil agiliza las tareas de inspección y reparación.
- Disponible en acero al carbón, aluminio y acero inoxidable.

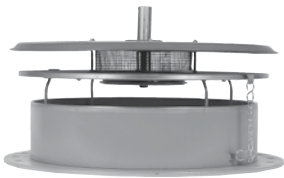


OBJETIVO

La boca de acceso con alivio de presión y vacío de la serie 52500 de Protectoseal proporciona alivio de presión y alivio de vacío de emergencia cuando se la instala en la boca de acceso de un tanque de almacenamiento. En situaciones de emergencia (externos del tanque), los dispositivos de venteo normales pueden ser demasiado pequeños como para impedir la sobre-presurización del tanque. La serie 52500 provee la capacidad de alivio de presión necesaria para mantener el tanque en un rango de operación seguro. El venteo de vacío integral proporciona protección adicional contra el colapso del tanque debido al exceso de vacío en el espacio de vapor.

TÉCNICA

El venteo combinado de presión y vacío de emergencia con boca de acceso proporciona un sello estanco al vapor eficaz hasta que la unidad alcanza el alivio de presión o vacío requerido para proteger el tanque. El venteo de vacío está cargado con resortes para brindar alivio a una presión negativa de ½ onza por pulg.² (22 mmca). Se descarta el ingreso de material extraño a través del venteo de vacío mediante el uso de un filtro de malla de alambre.



La tapa que brinda alivio de presión está diseñada para levantarse sólo lo suficiente como para permitir el flujo de su capacidad nominal en caso de que detecte presión alta en el tanque y para volver a sellarse automáticamente cuando se reduzca la presión del tanque. Las guías que

se encuentran en la parte inferior de la tapa garantizan la orientación y la ubicación adecuadas de la tapa sobre la superficie de asiento. La tapa se puede quitar completamente aflojando las cadenas de retención y permitiendo acceso al tanque a través de la abertura del asiento de diámetro completo, facilitando los procedimientos de inspección y reparación del tanque.

CARACTERÍSTICAS ESPECIALES

Inspección rápida, fácil mantenimiento. El diseño patentado facilita la manipulación para realizar tareas de instalación, inspección y mantenimiento. La tapa para presión está habitualmente restringida a fin de permitir el nuevo asiento automático y proteger el mecanismo del venteo de vacío. Para obtener acceso fácil al tanque a través de la abertura del asiento sólo tiene que aflojar las cadenas de retención y quitar la tapa para presión.

Mantiene ajustes de presión precisos. Los puntos de ajuste son precisos dentro de +/- 3% de todo el rango de ajustes de alivio de presión y vacío disponibles que se muestran en la tabla del reverso. La precisión del punto de ajuste está garantizada por medio de rigurosos procedimientos de prueba, ensamblaje y maquinación. Se dispone de ajustes más altos a pedido especial, aunque esto puede provocar demoras en los tiempos de entrega.

Asiento con amortiguación por aire. Un diafragma plano y liso de película de FEP está sujetado a ambos lados de un canal anular para formar un sello de aire flotante con el asiento. Un borde de soporte exterior garantiza el asiento adecuado.

Tapas y paletas de baja dispersión. La fuga de las tapas y las paletas del venteo no supera 1 SCFH al 90% del ajuste de presión.

Tamaños disponibles. Disponible en tamaños de 16" (DN 400) a 24" (DN 600). Con bridas para acoplarse a las especificaciones del empernado de ANSI de 150 lb., API (20" o 24" solamente) o DIN PN 16 con bridas estándar. También hay otros patrones de perforación disponibles a pedido.

Software de determinación de tamaño y selección PRO-FLOW III®. Utilice el Software de determinación de tamaño y selección PRO-FLOW III® de Protectoseal para seleccionar la unidad de tamaño correcto para alivio de presión y vacío de emergencia calculada de acuerdo con las normas API 2000, ISO 28300, NFPA 30 y OSHA 1910.106.

CONSTRUCCIÓN

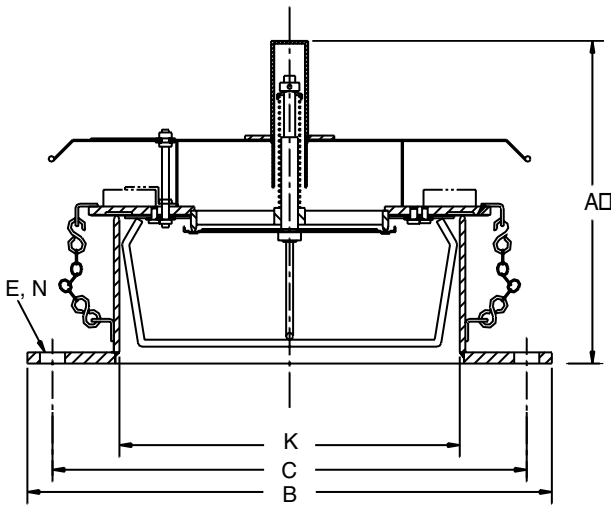
Se ofrece una gama completa de materiales, como se muestra en la tabla a continuación.

Opciones disponibles.

- Materiales alternos de diafragma
- Certificaciones de materiales para brida y asiento.
- Recubrimiento con película de FEP
- Recubrimiento Kynar® (Kynar® es una marca comercial registrada de Arkema, Inc.)

Serie	Base Brida/ asiento	Cubierta contra intemperie	Paleta	Diafragma
AX52500	Acero/acero inoxidable 316	Aluminio	Aluminio	Película de FEP
AXCS52500	Acero/acero inoxidable 316	Acero	Acero inoxidable 316	Película de FEP
AXF52500	Acero inoxidable 316	Acero inoxidable 316	Acero inoxidable 316	Película de FEP

Nota: En las series AX o AXCS, las pesas son de acero o plomo. En la serie AXF, son de acero inoxidable o plomo.



Las dimensiones que se muestran se incluyen sólo a modo de referencia. Comuníquese con la fábrica para obtener los planos certificados.

DIMENSIONES E INFORMACIÓN PARA REALIZAR PEDIDOS

N.º de cat.	Tamaño de brida	Diám. int. K	Altura A	Diám. B	C.C.P. C	Diám. E	Orificios N
52516ASA	16"	15 1/4"	14 1/2"	23 1/2"	21 1/4"	1 1/8"	16
52516DN	DN 400	410 mm	368 mm	580 mm	525 mm	30 mm	16
52518ASA	18"	15 1/4"	14 1/2"	25"	22 3/4"	1 1/4"	16
52518DN	DN 450	462 mm	368 mm	635 mm	578 mm	30 mm	16
52520ASA	20"	20 1/2"	14 1/2"	27 1/2"	25"	1 1/4"	20
52520API	20"	20 1/2"	14 1/2"	26"	23 1/2"	3/4"	16
52520DN	DN 500	513 mm	368 mm	715 mm	650 mm	33 mm	20
52524ASA	24"	24"	14 1/2"	32"	29 1/2"	1 3/8"	20
52524API	24"	24"	14 1/2"	30"	27 1/2"	3/4"	20
52524DN	DN 600	616 mm	368 mm	840 mm	770 mm	36 mm	20

Agregar prefijo	Base Brida/asiento	Cubierta contra intemperie	Paleta	Diafragma
AX	Acero/acero inoxidable 316	Aluminio	Aluminio	Película de FEP
AXCS	Acero/acero inoxidable 316	Acero	Acero inoxidable 316	Película de FEP
AXF	Acero inoxidable 316	Acero inoxidable 316	Acero inoxidable 316	Película de FEP

En las series AX y AXCS, las pesas son de acero o plomo. En la serie AXF, son de acero inoxidable o plomo.

AJUSTES DE PRESIÓN Y VACÍO (Consulte en fábrica para obtener los ajustes fuera del rango ESTÁNDAR).

Serie	Tamaño de brida	AJUSTE MÍNIMO ESTÁNDAR						AJUSTE MÁXIMO ESTÁNDAR*					
		Presión			Vacío			Presión			Vacío		
		onzas por pulg. ²	pulg. de col. agua	mmca	onzas por pulg. ²	pulg. de col. agua	mmca	onzas por pulg. ²	pulg. de col. agua	mmca	onzas por pulg. ²	pulg. de col. agua	mmca
AX52516	16" / DN 400	1.73	3.00	76	0.50	0.87	22	6.00	10.39	264	0.75	1.30	33
AXCS y AXF52516	16" / DN 400	3.17	5.50	139	0.50	0.87	22	6.00	10.39	264	0.75	1.30	33
AX52518	18" / DN 450	1.73	3.00	76	0.50	0.87	22	6.00	10.39	264	0.75	1.30	33
AXCS y AXF52518	18" / DN 450	3.17	5.50	139	0.50	0.87	22	6.00	10.39	264	0.75	1.30	33
AX52520	20" / DN 500	1.44	2.50	63	0.50	0.87	22	6.00	10.39	264	0.75	1.30	33
AXCS y AXF52520	20" / DN 500	3.03	5.25	133	0.50	0.87	22	6.00	10.39	264	0.75	1.30	33
AX52524	24" / DN 600	1.44	2.50	63	0.50	0.87	22	6.00	10.39	264	0.75	1.30	33
AXCS y AXF52524	24" / DN 600	2.89	5.00	127	0.50	0.87	22	6.00	10.39	264	0.75	1.30	33

*PRECAUCIÓN: El ajuste máximo de 6 onzas requiere una tapa de ventoe de aproximadamente 70 lb. en las unidades de 16" y 18"; de 125 lb. en las unidades de 20"; y de 175 lb. en las unidades de 24".

OTROS PRODUCTOS DE PROTECTOSEAL

Serie 18540



El ventoe de control de presión conectado a tubería de desecho se utiliza en aplicaciones que requieran el procesamiento de vapores peligrosos en tuberías del sistema colector de vapores, para que estos no sean liberados a la atmósfera.

Serie 7800



El ventoe de emergencia protege los tanques de ruptura o explosión ocasionadas por presión interna excesiva a causa de exposición a incendios.

Serie 4950



El diseño del arrestallamas en línea/ en conjunto con ventoe permite instalarlo en un tubo de ventoe abierto o en líneas de purga de los tanques de almacenamiento o procesamiento. Adecuado para vapores del Grupo D de NEC (Grupo IIA de IEC).

Serie 830



El arrestallamas y ventoe de alivio de vacío/presión de combinación proporciona alivio de presión y vacío, así como protección contra la propagación de llamas introducidas desde el exterior. Adecuado para vapores del Grupo D de NEC (Grupo IIA de IEC).