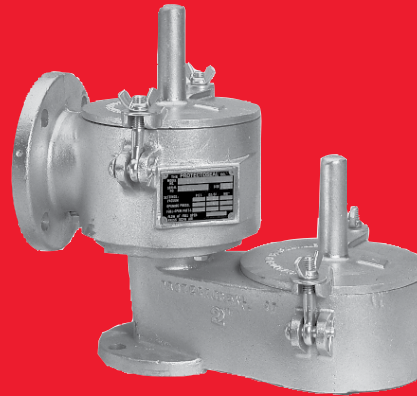


Ventoe de presión y vacío para controlar la evaporación conectado a tubería de desecho



- Tamaños de 2" (DN 50) a 12" (DN 300).
- Los ajustes se logran mediante la carga de pesas.
- Reduce las costosas pérdidas de evaporación.
- Velocidad de fuga menor que 1 pie cúbico estándar por hora de aire a 90% del punto de ajuste.
- "Asiento con amortiguación por aire" de película de FEP, patentado.
- Diseño de paleta de baja dispersión - informes de pruebas certificados.
- Cumple con la normativa europea 94/9/EC de ATEX.
- Probado/certificado de fábrica por fugas y ajustes correctos.
- Disponible en aluminio, hierro dúctil, acero inoxidable, acero al carbón y aleación C/C276.



SERIE 18540

OBJETIVO

El ventoe de presión y vacío para controlar la evaporación conectado a tubería de desecho la serie 18540 de Protectoseal brinda alivio de presión y vacío con el objeto de mantener el espacio de vapor del tanque dentro de los parámetros seguros de operación. Los ajustes de ventoe reducen al mínimo la pérdida de productos. En condiciones de ventoe de presión, los vapores del tanque se desechan y no se liberan a la atmósfera.

TÉCNICA

Las paletas de la carcasa de ventoe permiten la entrada de aire y la descarga de vapores, ya que el tanque generalmente inspira y expira. Las paletas se abren y cierran para permitir únicamente el alivio de entrada o salida necesario para permanecer dentro de las presiones de trabajo admisibles y evitar daños en el tanque.

Las guías del conjunto de paletas periféricas y las guías del vástago central de la paleta garantizan la alineación correcta del conjunto de paletas en el asiento y suavidad en la acción de levantamiento y vuelta a asentar.

Optimized Performance Vents™

Los "venteos de desempeño optimizado" de Protectoseal incorporan características patentadas que brindan un desempeño óptimo general con respecto al sellado, punto de ajuste, flujo y resellado.

CARACTERÍSTICAS ESPECIALES

Inspección rápida, fácil mantenimiento. El diseño y el peso liviano de toda la unidad facilita la manipulación para inspección y mantenimiento.

Mantiene ajustes de presión precisos. Los puntos de ajuste tienen una precisión comprendida dentro de +/- 3% en todo el rango de ajustes disponibles.

Asiento con amortiguación por aire. Un diafragma plano y liso de película de FEP está sujetado a ambos lados de un canal anular para formar un sello de aire flotante con el asiento. Un borde de soporte exterior garantiza el asiento adecuado.

Drenaje automático de condensado. La carcasa y los anillos de goteo para drenaje automático mantienen el condensado alejado de las superficies de asiento. El ventoe está protegido contra congelamiento, sujeción y atascamiento.

Menor cantidad de fugas. La fuga de ventoe no supera 1 SCFH al 90% del ajuste de presión. Probado bajo presión contra fugas que puedan pasar por las fundiciones y juntas.

Tamaños disponibles. Disponible en tamaños de 2" (DN 50) a 12" (DN 300). Con bridas de aluminio para acoplarse a bridas de cara plana ANSI de 125 lb. y DIN PN 16. Todos los demás materiales se acoplan a bridas de cara con resalto ANSI de 150 lb. y DIN PN 16. Otros patrones de perforación también están disponibles a petición especial.

Software de determinación de tamaño y selección PRO-FLOW III®. Utilice PRO-FLOW III® para seleccionar la unidad de tamaño correcto para alivio de presión y vacío calculada de acuerdo con las normas API 2000, ISO 28300, NFPA 30 y OSHA 1910.106.

CONSTRUCCIÓN

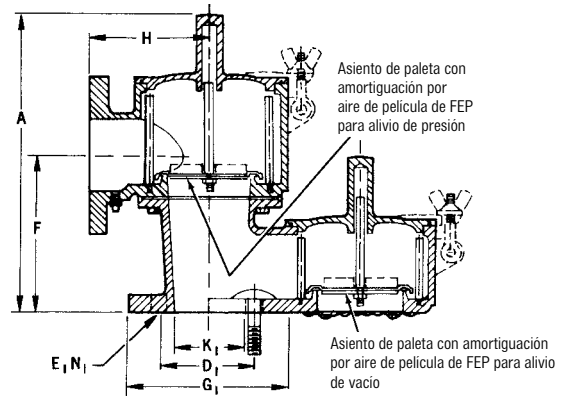
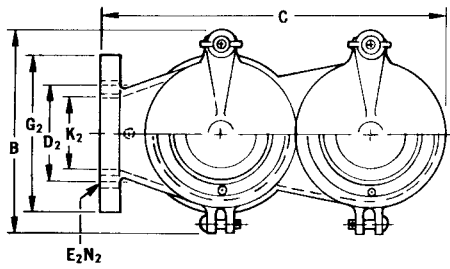
Se ofrece una gama completa de materiales, como se muestra en la tabla a continuación. Construcción no metálica (resina termoplástica y FRP) disponible. Se pueden suministrar otros materiales y características a petición.

Opciones disponibles.

- Materiales alternos de diafragma
- Certificaciones de materiales para fundiciones
- Ajuste de presión y vacío inferior al mínimo estándar
- Ajuste de vacío superior al máximo estándar
- Conexiones de montaje agregadas a la abertura de vacío
- Encamisado de vapor disponible
- Indicación electrónica o manual de la abertura de ventoe
- Recubrimiento con película de FEP
- Recubrimiento Kynar® (Kynar® es una marca comercial registrada de Arkema, Inc.)
- limpieza/empaquetado especial para el almacenamiento de líquidos ultrapuros

Serie	Carcasa	Paleta	Diafragma de la paleta	Material de la pesa
18540	Aluminio 356	Aluminio	Película de FEP	Acero o plomo
C18540	Hierro dúctil	Acero inoxidable 316	Película de FEP	Acero o plomo
CS18540	Acero fundido	Acero inoxidable 316	Película de FEP	Acero o plomo
F18540	Acero inoxidable 316	Acero inoxidable 316	Película de FEP	Acero inoxidable o plomo
RE18540	Aluminio 356	Acero inoxidable 316	Película de FEP	Acero o plomo
M18540	Aleación C	C276	Película de FEP	C276 o plomo

Nota: Con bridas de aluminio para acoplarse a bridas de cara plana ANSI de 125 lb. y DIN PN 16. Todos los demás materiales se acoplan a bridas de cara con resalto ANSI de 150 lb. y DIN PN 16.



DIMENSIONES E INFORMACIÓN PARA REALIZAR PEDIDOS

Las dimensiones que se muestran se incluyen sólo a modo de referencia. Comuníquese con la fábrica para obtener los planos certificados.

N.º de cat.*	Tamaño de brida		Altura	Ancho		Largo		C.C.P.		Diám.	Diám.	Diám.	Diám.	Orificios	Orificios
	K1	K2	A	B	C	F	H	D1	D2	G1	G2	E1	E2	N1	N2
18542D2	2"	2"	16"	9 1/8"	16"	7 1/8"	5 3/8"	4 3/4"	4 3/4"	6"	6"	3/4"	3/4"	4	4
18542DN2	DN 50	DN 50	406 mm	251 mm	406 mm	181 mm	175 mm	125 mm	125 mm	165 mm	165 mm	18 mm	18 mm	4	4
18542D3	2"	3"	14 1/4"	9 1/8"	16 1/8"	7 1/2"	5 1/2"	4 3/4"	6"	6"	7 1/2"	3/4"	3/4"	4	4
18542DN3	DN 50	DN 80	362 mm	251 mm	410 mm	191 mm	140 mm	125 mm	160 mm	165 mm	200 mm	18 mm	18 mm	4	8
18543D3	3"	3"	15"	9 1/8"	16"	7 1/4"	5 1/2"	6"	6"	7 1/2"	7 1/2"	3/4"	3/4"	4	4
18543DN3	DN 80	DN 80	381 mm	251 mm	406 mm	184 mm	140 mm	160 mm	160 mm	200 mm	200 mm	18 mm	18 mm	8	8
18543D4	3"	4"	15 1/2"	9 1/8"	16 1/8"	8"	5 1/2"	6"	7 1/2"	7 1/2"	9"	3/4"	3/4"	4	8
18543DN4	DN 80	DN 100	394 mm	251 mm	410 mm	203 mm	143 mm	160 mm	180 mm	200 mm	220 mm	18 mm	18 mm	8	8
18544D4	4"	4"	19 3/4"	9 1/8"	20 1/2"	9 1/8"	6 1/2"	7 1/2"	7 1/2"	9"	9"	3/4"	3/4"	8	8
18544DN4	DN 100	DN 100	502 mm	251 mm	521 mm	232 mm	165 mm	180 mm	180 mm	220 mm	220 mm	18 mm	18 mm	8	8
18544D6	4"	6"	18"	11"	20 1/2"	9 1/2"	6 1/2"	7 1/2"	9 1/2"	9"	11"	3/4"	7/8"	8	8
18544DN6	DN 100	DN 150	457 mm	279 mm	521 mm	241 mm	165 mm	180 mm	240 mm	220 mm	285 mm	18 mm	22 mm	8	8
18546D6	6"	6"	22 1/4"	11"	25 3/4"	12"	8 3/8"	9 1/2"	9 1/2"	11"	11"	7/8"	7/8"	8	8
18546DN6	DN 150	DN 150	565 mm	279 mm	654 mm	305 mm	213 mm	240 mm	240 mm	285 mm	285 mm	22 mm	22 mm	8	8
18546D8	6"	8"	23 1/4"	13 1/2"	26 1/2"	13"	8 1/2"	9 1/2"	11 1/4"	11"	13 1/2"	7/8"	7/8"	8	8
18546DN8	DN 150	DN 200	591 mm	343 mm	673 mm	330 mm	216 mm	240 mm	295 mm	285 mm	340 mm	22 mm	22 mm	8	12
18548D10	8"	10"	23 3/4"	16"	31 1/2"	13 3/4"	10 1/2"	11 3/4"	14 1/4"	13 1/2"	16"	7/8"	1"	8	12
18548DN10	DN 200	DN 50	591 mm	406 mm	806 mm	349 mm	267 mm	295 mm	355 mm	340 mm	405 mm	22 mm	26 mm	12	12
18550D12	10"	12"	25 3/8"	19"	37 1/8"	15 1/4"	12"	14 1/4"	17"	16"	19"	1"	1"	12	12
18550DN12	DN 250	DN 300	645 mm	483 mm	956 mm	387 mm	305 mm	355 mm	410 mm	405 mm	460 mm	26 mm	26 mm	12	12
18552D14	12"	14"	28 1/4"	21"	39 3/4"	16 1/2"	12"	17"	18 3/4"	19"	21"	1"	1 1/8"	12	12
18552DN14	DN 300	DN 350	718 mm	533 mm	1010 mm	419 mm	305 mm	410 mm	470 mm	460 mm	520 mm	26 mm	26 mm	12	16

* El N.º de cat. designa las paletas y carcasas de aluminio. Consulte la tabla que se incluye en el reverso para obtener otros materiales de construcción.

AJUSTES DE PRESIÓN Y/O VACÍO (Consulte en fábrica para obtener los ajustes fuera del rango ESTÁNDAR).

Tamaño de brida	AJUSTE MÍNIMO ESTÁNDAR						AJUSTE MÁXIMO ESTÁNDAR*					
	PRESIÓN Y VACÍO						PRESIÓN			VACÍO		
	Aluminio			Otros materiales			Todos los materiales			Todos los materiales		
	onzas por pulgada ²	pulg. de col. agua	mmca	onzas por pulgada ²	pulg. de col. agua	mmca	onzas por pulgada ²	pulg. de col. agua	mmca	onzas por pulgada ²	pulg. de col. agua	mmca
2" x 2" / DN 50 x 50	0.50	0.87	22	0.75	1.30	33	45.00	77.85	1971	11.00	19.03	483
2" x 3" / DN 50 x 80	0.50	0.87	22	0.75	1.30	33	17.00	29.41	747	11.00	19.03	483
3" x 3" / DN 80 x 80	0.50	0.87	22	0.75	1.30	33	36.00	62.28	1582	11.00	19.03	483
3" x 4" / DN 80 x 100	0.50	0.87	22	0.75	1.30	33	23.00	39.79	1011	11.00	19.03	483
4" x 4" / DN 100 x 100	0.50	0.87	22	0.75	1.30	33	47.00	81.31	2065	7.40	12.80	325
4" x 6" / DN 100 x 150	0.50	0.87	22	0.75	1.30	33	31.00	53.63	1362	7.40	12.80	325
6" x 6" / DN 150 x 150	0.50	0.87	22	0.75	1.30	33	32.00	55.36	1406	18.00	31.14	791
6" x 8" / DN 150 x 200	0.50	0.87	22	0.75	1.30	33	32.00	55.36	1406	18.00	31.14	791
8" x 10" / DN 200 x 250	0.50	0.87	22	0.75	1.30	33	27.00	46.71	1186	18.00	31.14	791
10" x 12" / DN 250 x 300	0.50	0.87	22	0.75	1.30	33	29.00	50.17	1274	19.00	32.87	834
12" x 14" / DN 300 x 350	0.50	0.87	22	0.75	1.30	33	23.00	39.79	1011	23.00	39.79	1011



225 Foster Ave., Bensenville, IL 60106-1690, EE. UU.
Teléfono 630.595.0800 **Fax** 630.595.8059
 info@protectoseal.com www.protectoseal.com