

PRECAUCIÓN:

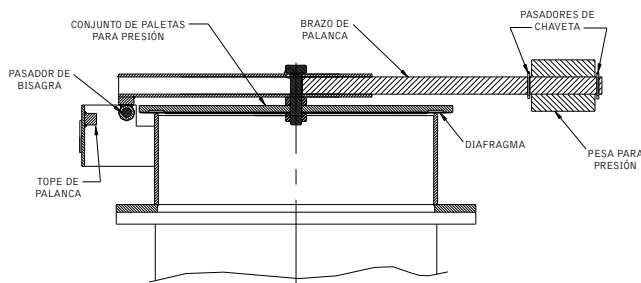
Si le surgen preguntas con respecto a la instalación o al mantenimiento correctos de nuestros productos, comuníquese con Protectoseal o con uno de nuestros representantes autorizados.

Al instalar un dispositivo Protectoseal, se deben comprender todas las normas y los procedimientos legales, corporativos y recomendados de seguridad correspondientes al lugar específico de instalación, y actuar conforme a ellos.



Instalación
Mantenimiento

NOTA 1: Si se incluyen pesas para presión en una unidad, estas se deben enviar de manera separada para evitar daños a la unidad. La(s) pesa(s) se debe(n) inspeccionar, identificar adecuadamente y reservar para la posterior instalación.



- Si se suministra una pesa de ajuste, se la debe montar en el conjunto del brazo de palanca del venteo. El eje del brazo se suministra con (2) orificios de perforación previa. La(s) pesa(s) se debe(n) ensamblar en el eje y colocar entre los orificios de este último. Introduzca y bloquee los pasadores de chaveta de cada orificio de manera que la pesa quede asegurada en posición en el eje. **NOTA:** El posicionamiento correcto de la pesa a lo largo del eje es fundamental para proporcionar el punto de ajuste de venteo correcto. El uso de los orificios de perforación previa es fundamental para posicionar y asegurar las pesas.
- Cuando la presión del tanque sobrepasa la presión establecida del venteo, el conjunto de paletas se abrirá por medio de la bisagra según sea necesario para dejar que salgan los vapores y se alivie la presión. Cuando se reduce la presión, el conjunto de paletas regresará automáticamente a la posición cerrada.

PROCEDIMIENTO DE INSTALACIÓN:

- Quite y deseche todo el material de empaque de protección de la parte superior o interior del venteo. Quite el cartón y la cinta del conjunto de paletas, y deséchelos. Este cartón protege el diafragma durante el envío.
- Revise cuidadosamente para asegurarse de que no haya quedado ningún fragmento del empaque ni material de protección en la parte superior o interior de la base de venteo ni en el conjunto de paletas.
- Monte el venteo en la brida del tanque correspondiente utilizando empaques compatibles con las condiciones de servicio. Para obtener el mejor desempeño, el venteo debe estar nivelado, de manera que las superficies de asiento no se desplacen en más de 1 grado de la posición horizontal. Asegúrese de que el conjunto de paletas esté libre para abrirse y volver a cerrarse por medio de las bisagras.

MANTENIMIENTO:

Protectoseal recomienda inspeccionar y dar mantenimiento a nuestros productos de acuerdo con el programa de mantenimiento habitual de las instalaciones. Como mínimo, deben realizarse tareas de mantenimiento anuales. Posiblemente sea necesario realizar, y se deba programar, un mantenimiento más frecuente en caso de condiciones de servicio inusuales.

PRECAUCIÓN: Al dar mantenimiento a un dispositivo Protectoseal, se deben comprender todas las normas y los procedimientos legales, corporativos y recomendados de seguridad correspondientes al lugar específico de instalación, y actuar conforme a ellos.

PRECAUCIÓN: La existencia de presión o vacío dentro del tanque debe ser aliviada antes de proceder con cualquier operación de mantenimiento.

PROCEDIMIENTO DE MANTENIMIENTO:

1. Abra el conjunto de paletas por completo levantando el brazo de palanca. La paleta rotará hasta abrirse en el centro de la bisagra. **NOTA:** En función del punto de ajuste del ventoe, el peso de la paleta, del brazo de palanca y de la combinación de pesas puede ser significativo. Extreme las medidas de precaución.

- Quite todos los sedimentos sueltos o el material extraño de la superficie de asiento y del conjunto de paletas.
- Inspeccione y limpie la superficie de asiento maquinada que se encuentra en la base con un líquido limpiador adecuado. El asiento no debe tener rayaduras, marcas ni contener acumulaciones de material extraño.

PRECAUCIÓN: No utilice limas ni otras herramientas cortantes para limpiar la superficie de asiento.

- Inspeccione el conjunto de paletas. Si la paleta está deteriorada o doblada, se la debe reemplazar. Inspeccione el material del diafragma en el conjunto de paletas. El diafragma debe estar limpio, plano y alisado. Si el material del diafragma está deteriorado, debe reemplazarlo. Para reemplazarlo, debe aflojar el sujetador que asegura el diafragma y la arandela de retención. Quite la arandela para dejar el diafragma a la vista. Coloque el nuevo diafragma, vuelva a colocar la arandela de retención y asegure la tuerca de retención.
- Quite todo arriostamiento temporal y baje lentamente el conjunto de paletas hasta la posición cerrada.

OTROS PRODUCTOS DE PROTECTOSEAL

Serie 53300



Los ventoes de presión de emergencia con boca de acceso brindan alivio de presión de emergencia para los tanques de almacenamiento en los que un ventoe que opera independientemente proporciona alivio para vacío.

Serie 7800



El ventoe de emergencia protege los tanques de ruptura o explosión ocasionadas por presión interna excesiva a causa de exposición a incendios.

Serie 4950



El diseño del arrestallamas en línea/en conjunto con ventoe permite instalarlo en un tubo de ventoe abierto o en líneas de purga de los tanques de almacenamiento o procesamiento. Adecuado para vapores del Grupo D de NEC (Grupo IIA de IEC).

Serie 830



El arrestallamas y ventoe de alivio de vacío/presión de combinación proporciona alivio de presión y vacío, así como protección contra la propagación de llamas introducidas desde el exterior. Adecuado para vapores del Grupo D de NEC (Grupo IIA de IEC).