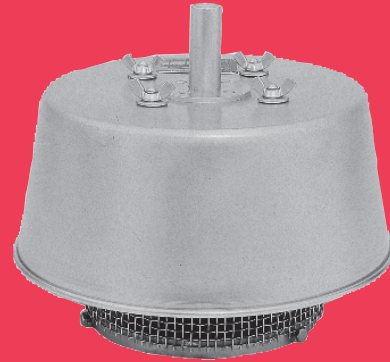


- 2" (直径 50) 到 24" (直径 600) 的各种尺寸
- 由配重加载实现的设置
- 减少昂贵的蒸发损失
- 在出现外部火焰的情况下提供紧急释压功能
- 90% 设定点时空气渗透量少于 1 SCFH
- 专利 FEP 薄膜"气垫阀座"
- 低漏阀盘设计 - 经鉴定的测试报告
- 符合欧洲防爆标准 94/9/EC
- 工厂测试/鉴定的渗透与更正设置
- 可提供铝、不锈钢、碳钢和 C / C276 合金材料的产品



# 系列 7800

## 目标

Protectoseal 7800 系列管端紧急排气阀用于在罐槽暴露于外部火焰时，提供超出罐槽、低压容器和管道的操作阀所能提供的紧急排放量。蒸汽向大气排放。

## 技术

在正常工况下，阀盘组件保持关闭以密封蒸汽。出现紧急状况时（罐槽中出现火焰），阀盘抬起以释放过量蒸汽，由此避免罐槽出现过压的危险。压力降低后，阀盘自动关闭并复位。

### Optimized Performance Vents™

Protectoseal 的“优化性能阀门”加入了一些专利功能，在密封、设定点、流量和重新密封方面实现了最佳整体阀门性能。

## 特殊功能

**快速检验，轻松维护。**装置整体结构合理，重量轻，因此检验和维护更加轻松方便。粗滤网可防止异物进入阀座区域。

**维持精确的压力设置。**根据阀座的平均直径对应的单位面积上分布的重量，设置点保持在 +/- 3% 的精确范围内。

**气垫阀座。**FEP 薄膜的平坦光滑隔膜在构成采用阀座的浮动气密的环形通道两侧均可用。外部支撑环确保正确固定。

**低渗漏。**在 90% 的设定压力时，阀门渗漏不超过 1 SCFH。

**现有尺寸。**2" (直径 50) 至 12" (直径 300) 铝制装置通过法兰与 125# ANSI 和 DIN PN 16 平面法兰配套连接。所有其它材料与 150# ANSI 和 DIN PN 16 凸面密封法兰配套连接。16" (直径 400) 至 24" (直径 600) 装置通过法兰与适当的 ANSI 或 API 平面法兰连接件配套连接。

**PRO-FLOW III® 尺寸调节和软件选择。**用 PRO-FLOW III® 来选择压力与呼吸排放量，其计算是依据 API 2000、ISO 28300、NFPA 30 和 OSHA 1910.106 为标准的。

## 结构

下表列出了可提供的各种材料。可提供非金属 (FRP) 结构。可以根据要求配备其他材料和部件。

### 可用选项。

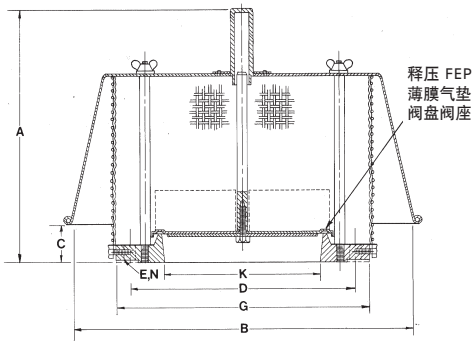
- 替代隔膜材料
- 铸件的材料证明
- 低于标准最小压力设定
- 机械或电子设备显示排气阀开度
- FEP 涂层
- Kynar® 涂层 (Kynar® 是 Arkema, Inc. 的注册商标。)
- 超纯液体存储装置的特殊清洁 & 包装

系列	大小	底座法兰/阀座	全天候 护罩	阀盘*	阀盘隔膜
7800	2"-12"	铝/铝	铝	铝	FEP 薄膜
7800	16"-24"	钢/316 S.S.	钢	铝	FEP 薄膜
C7800	2"-12"	钢/316 S.S.	钢	316 S.S.	FEP 薄膜
C7800	16"-24"	钢/316 S.S.	钢	316 S.S.	FEP 薄膜
E7800	2"-12"	铝/铝	铝	316 S.S.	FEP 薄膜
F7800	2"-12"	316 S.S./ 316 S.S.	316 S.S.	316 S.S.	FEP 薄膜
F7800	16"-24"	316 S.S./ 316 S.S.	316 S.S.	316 S.S.	FEP 薄膜
M7800	2"-12"	C 合金/C 合金	C276	C276	FEP 薄膜

\* 在钢和铝排气阀上，配重块为钢或铅。在不锈钢排气阀上，配重块为不锈钢或铅。在 C276 排气阀上，配重块为 C276 或铅。

2" 至 12" 铝制排气阀通过法兰与 125# ANSI 和 DIN PN 16 平面法兰配套连接。钢、不锈钢与 C276 装置通过法兰与 150# ANSI 和 DIN PN 16 凸面法兰配套连接。16" 至 24" 排气阀通过法兰与适当的 ANSI 或 API 平面法兰连接件配套连接。

## 尺寸和订购信息



显示的尺寸仅供参考，  
请联系厂家获取经鉴定的图纸。

目录编号*	管尺寸 K	高度 A	宽度 B	C	B.C. D	直径 E	直径 G	孔 N
7802H	2"	8 <sup>1</sup> / <sub>4</sub> "	8 <sup>1</sup> / <sub>2</sub> "	3 <sup>1</sup> / <sub>4</sub> "	4 <sup>3</sup> / <sub>4</sub> "	5 <sup>1</sup> / <sub>8</sub> "-11"	6"	螺栓
7802DNH	DN50	210mm	216mm	19mm	125mm	M16x2	165mm	螺栓
7803H	3"	10 <sup>1</sup> / <sub>4</sub> "	12 <sup>1</sup> / <sub>4</sub> "	2 <sup>1</sup> / <sub>8</sub> "	6"	3 <sup>1</sup> / <sub>4</sub> "	7 <sup>1</sup> / <sub>2</sub> "	4
7803DNH	DN75	260mm	311mm	54mm	160mm	18mm	200mm	8
7804H	4"	10 <sup>1</sup> / <sub>16</sub> "	12 <sup>1</sup> / <sub>4</sub> "	2 <sup>3</sup> / <sub>8</sub> "	7 <sup>1</sup> / <sub>2</sub> "	3 <sup>1</sup> / <sub>4</sub> "	9"	8
7804DNH	DN100	268mm	311mm	60mm	180mm	18mm	220mm	8
7806H	6"	13 <sup>5</sup> / <sub>8</sub> "	14 <sup>1</sup> / <sub>2</sub> "	2 <sup>1</sup> / <sub>16</sub> "	9 <sup>1</sup> / <sub>2</sub> "	7 <sup>1</sup> / <sub>8</sub> "	11"	8
7806DNH	DN150	333mm	362mm	68mm	240mm	22mm	285mm	8
7808H	8"	15 <sup>1</sup> / <sub>4</sub> "	17"	3 <sup>3</sup> / <sub>8</sub> "	11 <sup>3</sup> / <sub>4</sub> "	7 <sup>1</sup> / <sub>8</sub> "	13 <sup>1</sup> / <sub>2</sub> "	8
7808DNH	DN200	387mm	432mm	86mm	295mm	22mm	340mm	12
7810H	10"	16 <sup>5</sup> / <sub>8</sub> "	22 <sup>3</sup> / <sub>4</sub> "	2 <sup>1</sup> / <sub>4</sub> "	14 <sup>1</sup> / <sub>4</sub> "	1"	16"	12
7810DNH	DN250	422mm	578mm	57mm	355mm	26mm	405mm	12
7812H	12"	18 <sup>5</sup> / <sub>8</sub> "	25 <sup>5</sup> / <sub>8</sub> "	2 <sup>1</sup> / <sub>4</sub> "	17"	1"	19"	12
7812DNH	DN300	473mm	638mm	70mm	410mm	26mm	460mm	12
7816ASA	16"	20"	26 <sup>3</sup> / <sub>4</sub> "	6 <sup>5</sup> / <sub>8</sub> "	21 <sup>1</sup> / <sub>4</sub> "	1 <sup>1</sup> / <sub>8</sub> "	23 <sup>1</sup> / <sub>2</sub> "	16
7816DN	DN400	508mm	679mm	168mm	525mm	30mm	580mm	16
7820ASA	20"	20"	32"	6 <sup>5</sup> / <sub>8</sub> "	25"	1 <sup>1</sup> / <sub>4</sub> "	27 <sup>1</sup> / <sub>2</sub> "	20
7820API	20"	20"	32"	6 <sup>5</sup> / <sub>8</sub> "	23 <sup>1</sup> / <sub>2</sub> "	1 <sup>1</sup> / <sub>4</sub> "	26"	20
7820DN	DN500	508mm	813mm	168mm	650mm	33mm	715mm	20
7824ASA	24"	21"	40"	6 <sup>5</sup> / <sub>8</sub> "	29 <sup>1</sup> / <sub>2</sub> "	1 <sup>3</sup> / <sub>8</sub> "	32"	20
7824API	24"	21"	40"	6 <sup>5</sup> / <sub>8</sub> "	27 <sup>1</sup> / <sub>2</sub> "	3 <sup>1</sup> / <sub>4</sub> "	30"	20
7824DN	DN600	533mm	1016mm	168mm	770mm	33mm	840mm	20

\* 目录号表示铝外壳及阀盘，关于其他构成的材料，请参见反面的表格。

## 压力和/或真空设定 (请咨询厂家以获取“标准”范围外的设定。)

法兰尺寸	标准最小设置						标准最大设置					
	仅压力						压力			真空		
	铝			其他材料			所有材料			所有材料		
	oz./in. <sup>2</sup>	in.W.C.	kPa	oz./in. <sup>2</sup>	in.W.C.	kPa	oz./in. <sup>2</sup>	in.W.C.	kPa	oz./in. <sup>2</sup>	in.W.C.	kPa
2"/DN 50	1.00	1.73	0.43	1.00	1.73	0.43	48.00	83.04	20.68	N/A	N/A	N/A
3"/DN 75	1.00	1.73	0.43	1.00	1.73	0.43	48.00	83.04	20.68	N/A	N/A	N/A
4"/DN 100	1.00	1.73	0.43	1.00	1.73	0.43	48.00	83.04	20.68	N/A	N/A	N/A
6"/DN 150	1.00	1.73	0.43	1.00	1.73	0.43	48.00	83.04	20.68	N/A	N/A	N/A
8"/DN 200	1.00	1.73	0.43	1.00	1.73	0.43	48.00	83.04	20.68	N/A	N/A	N/A
10"/DN 250	1.00	1.73	0.43	1.00	1.73	0.43	48.00	83.04	20.68	N/A	N/A	N/A
12"/DN 300	1.00	1.73	0.43	1.00	1.73	0.43	48.00	83.04	20.68	N/A	N/A	N/A
16"/DN 400	1.00	1.73	0.43	1.00	1.73	0.43	11.90	20.59	5.13	N/A	N/A	N/A
18"/DN 450	1.00	1.73	0.43	1.00	1.73	0.43	11.90	20.59	5.13	N/A	N/A	N/A
20"/DN 500	1.00	1.73	0.43	1.00	1.73	0.43	8.00	13.84	3.45	N/A	N/A	N/A
24"/DN 600	1.00	1.73	0.43	1.00	1.73	0.43	11.00	19.03	4.74	N/A	N/A	N/A



225 Foster Ave., Bensenville, IL 60106-1690  
 电话: 630.595.0800 传真: 630.595.8059  
 info@protectoseal.com www.protectoseal.com