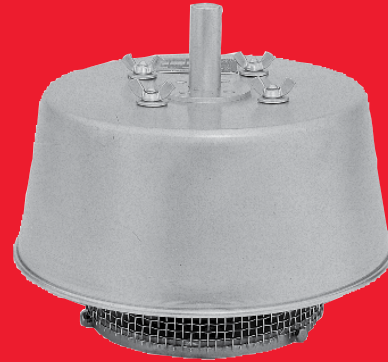




- Tamaños de 2" (DN 50) a 24" (DN 600).
- Los ajustes se logran mediante la carga de pesas.
- Reduce las costosas pérdidas de evaporación.
- Brinda alivio de emergencia en caso de incendio externo.
- Velocidad de fuga menor que 1 pie cúbico estándar por hora de aire a 90% del punto de ajuste.
- "Asiento con amortiguación por aire" de película de FEP, patentado.
- Diseño de paleta de baja dispersión - informes de pruebas certificados.
- Cumple con la normativa europea 94/9/EC de ATEX.
- Probado/certificado de fábrica por fugas y ajustes correctos.
- Disponible en aluminio, acero inoxidable, acero al carbón y aleación C/C276.

SERIE
7800

OBJETIVO

Los venteos de fin de línea de presión de emergencia serie 7800 de Protectoseal están diseñados para brindar capacidad de alivio de emergencia más allá de la suministrada por los venteos en operación en tanques, recipientes a baja presión y tuberías en caso de que un incendio externo comprometa la unidad. Los vapores se liberan a la atmósfera.

TÉCNICA

En condiciones normales de operación, el conjunto de paletas está cerrado, lo que proporciona un sellado estanco al vapor. En caso de emergencia (que un incendio comprometa el tanque), la paleta se levanta para realizar el venteo del exceso de vapores, protegiendo de esta manera el tanque de la sobre-presurización peligrosa. La paleta se cierra y se vuelve a sellar automáticamente cuando se reduce la presión.

Optimized Performance Vents™

Los "venteos de desempeño optimizado" de Protectoseal incorporan características patentadas que brindan un desempeño óptimo general con respecto al sellado, punto de ajuste, flujo y resellado.

CARACTERÍSTICAS ESPECIALES

Inspección rápida, fácil mantenimiento. El diseño y el peso liviano de toda la unidad facilita la manipulación para inspección y mantenimiento. El filtro de malla ancha impide el ingreso de material extraño en el área de asiento.

Mantiene ajustes de presión precisos. Los puntos de ajuste tienen una precisión comprendida dentro de +/- 3% en función del peso por área de diámetro de asiento promedio.

Asiento con amortiguación por aire. Un diafragma plano y liso de película de FEP está sujetado a ambos lados de un canal anular para formar un sello de aire flotante con el asiento. Un borde de soporte exterior garantiza el asiento adecuado.

Menor cantidad de fugas. La fuga de venteo no supera 1 SCFH al 90% del ajuste de presión.

Tamaños disponibles. Unidades de aluminio de 2" (DN 50) a 12" (DN 300) con bridas para acoplarse a bridas de cara plana ANSI de 125 lb. y DIN PN 16. Todos los demás materiales se acoplan a bridas de cara con resalto ANSI de 150 lb. y DIN PN 16. Las unidades de 16" (DN 400) a 24" (DN 600) tienen bridas para acoplarse a conexiones de brida de cara plana ANSI o API según corresponda.

Software de determinación de tamaño y selección PRO-FLOW III®. Utilice PRO-FLOW III® para seleccionar la unidad de tamaño correcto para alivio de presión y vacío calculada de acuerdo con las normas API 2000, ISO 28300, NFPA 30 y OSHA 1910.106.

CONSTRUCCIÓN

Se ofrece una gama completa de materiales, como se muestra en la tabla a continuación. Construcción no metálica (FRP) disponible. Se pueden suministrar otros materiales y características a petición.

Opciones disponibles.

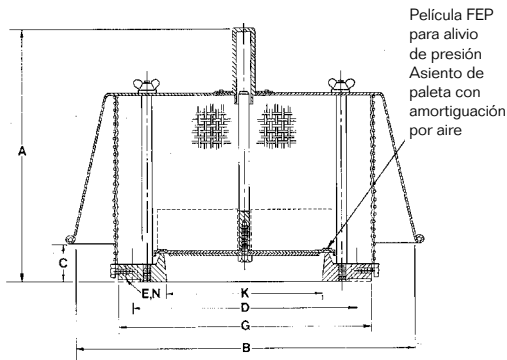
- Materiales alternos de diafragma
- Certificaciones de materiales para fundiciones
- Ajuste de presión inferior al mínimo estándar
- Indicación electrónica o mecánica de la abertura de venteo
- Recubrimiento con película de FEP
- Recubrimiento Kynar® (Kynar® es una marca comercial registrada de Arkema, Inc.)
- Limpieza y empaquetado especiales para el almacenamiento de líquidos ultrapuros

Serie	Tamaño	Brida base/asiento	Cubierta contra intemperie	Paleta*	Diafragma de la paleta
7800	2"-12"	Aluminio	Aluminio	Aluminio	Película de FEP
7800	16"-24"	Acero/Acero inoxidable 316	Acero	Aluminio	Película de FEP
C7800	2"-12"	Acero/Acero inoxidable 316	Acero	Acero inoxidable 316	Película de FEP
C7800	16"-24"	Acero/Acero inoxidable 316	Acero	Acero inoxidable 316	Película de FEP
E7800	2"-12"	Aluminio	Aluminio	Acero inoxidable 316	Película de FEP
F7800	2"-12"	Acero inoxidable 316/Acero inoxidable 316	Acero inoxidable 316	Acero inoxidable 316	Película de FEP
F7800	16"-24"	Acero inoxidable 316/Acero inoxidable 316	Acero inoxidable 316	Acero inoxidable 316	Película de FEP
M7800	2"-12"	Aleación C	C276	C276	Película de FEP
M7800	16"-24"	C276	C276	C276	Película de FEP

* En los venteos de acero y aluminio, las pesas son de acero o plomo. En los venteos de acero inoxidable, las pesas son de acero inoxidable o plomo. En los venteos de aleación C276, las pesas son de aleación C276 o plomo.

Venteos de aluminio de 2" a 12" con bridas para acoplarse a bridas de cara plana ANSI de 125 lb. y DIN PN 16. Unidades de acero, acero inoxidable y aleación C276 con bridas para acoplarse a bridas de cara con resalto ANSI de 150 lb. y DIN PN 16. Venteos de 16" a 24" con bridas para acoplarse a conexiones de brida de cara plana ANSI o API según corresponda.

DIMENSIONES E INFORMACIÓN PARA REALIZAR PEDIDOS



Película FEP para alivio de presión
Asiento de paleta con amortiguación por aire

Las dimensiones que se muestran se incluyen sólo a modo de referencia. Comuníquese con la fábrica para obtener los planos certificados.

N.º de cat.*	Tamaño de tubería K	Altura A	Ancho B	C	C.C.P. D	Diám. E	Diám. G	Orificios N
7802H	2"	8¼"	8½"	¾"	4¾"	⅝"-11"	6"	Perno
7802DNH	DN 50	210 mm	216 mm	19 mm	125 mm	M16 x 2	165 mm	Perno
7803H	3"	10¼"	12¼"	2⅛"	6"	¾"	7½"	4
7803DNH	DN 80	260 mm	311 mm	54 mm	160 mm	18 mm	200 mm	8
7804H	4"	10⅞"	12¼"	2⅝"	7½"	¾"	9"	8
7804DNH	DN 100	268 mm	311 mm	60 mm	180 mm	18 mm	220 mm	8
7806H	6"	13⅜"	14½"	2⅞"	9½"	⅞"	11"	8
7806DNH	DN 150	333 mm	362 mm	68 mm	240 mm	22 mm	285 mm	8
7808H	8"	15¼"	17"	3⅜"	11¾"	⅞"	13½"	8
7808DNH	DN 200	387 mm	432 mm	86 mm	295 mm	22 mm	340 mm	12
7810H	10"	16⅝"	22¾"	2¼"	14¼"	1"	16"	12
7810DNH	DN 250	422 mm	578 mm	57 mm	355 mm	26 mm	405 mm	12
7812H	12"	18⅝"	25⅝"	2¾"	17"	1"	19"	12
7812DNH	DN 300	473 mm	638 mm	70 mm	410 mm	26 mm	460 mm	12
7816ASA	16"	20"	26¾"	6⅝"	21¼"	1⅞"	23½"	16
7816DN	DN 400	508 mm	679 mm	168 mm	525 mm	30 mm	580 mm	16
7820ASA	20"	20"	32"	6⅝"	25"	1¼"	27½"	20
7820API	20"	20"	32"	6⅝"	23½"	¾"	26"	16
7820DN	DN 500	508 mm	813 mm	168 mm	650 mm	33 mm	715 mm	20
7824ASA	24"	21"	40"	6⅝"	29½"	1⅞"	32"	20
7824API	24"	21"	40"	6⅝"	27½"	¾"	30"	20
7824DN	DN 600	533 mm	1016 mm	168 mm	770 mm	33 mm	840 mm	20

* El N.º de cat. designa las paletas y carcasas de aluminio. Consulte la tabla que se incluye en el reverso para obtener otros materiales de construcción.

AJUSTES DE PRESIÓN Y/O VACÍO (Consulte en fábrica para obtener los ajustes fuera del rango ESTÁNDAR).

Tamaño de brida	AJUSTE MÍNIMO ESTÁNDAR						AJUSTE MÁXIMO ESTÁNDAR					
	SÓLO PRESIÓN						PRESIÓN			VACÍO		
	Aluminio			Otros materiales			Todos los materiales			Todos los materiales		
	onzas por pulgada²	pulg. de col. agua	mmca	onzas por pulgada²	pulg. de col. agua	mmca	onzas por pulgada²	pulg. de col. agua	mmca	onzas por pulgada²	pulg. de col. agua	mmca
2" / DN 50	1.00	1.73	44	1.00	1.73	44	48.00	83.04	2108	No disp.	No disp.	No disp.
3" / DN 80	1.00	1.73	44	1.00	1.73	44	48.00	83.04	2108	No disp.	No disp.	No disp.
4" / DN 100	1.00	1.73	44	1.00	1.73	44	48.00	83.04	2108	No disp.	No disp.	No disp.
6" / DN 150	1.00	1.73	44	1.00	1.73	44	48.00	83.04	2108	No disp.	No disp.	No disp.
8" / DN 200	1.00	1.73	44	1.00	1.73	44	48.00	83.04	2108	No disp.	No disp.	No disp.
10" / DN 250	1.00	1.73	44	1.00	1.73	44	48.00	83.04	2108	No disp.	No disp.	No disp.
12" / DN 300	1.00	1.73	44	1.00	1.73	44	48.00	83.04	2108	No disp.	No disp.	No disp.
16" / DN 400	1.00	1.73	44	1.00	1.73	44	11.90	20.59	523	No disp.	No disp.	No disp.
18" / DN 450	1.00	1.73	44	1.00	1.73	44	11.90	20.59	523	No disp.	No disp.	No disp.
20" / DN 500	1.00	1.73	44	1.00	1.73	44	8.00	13.84	351	No disp.	No disp.	No disp.
24" / DN 600	1.00	1.73	44	1.00	1.73	44	11.00	19.03	483	No disp.	No disp.	No disp.



225 Foster Ave., Bensenville, IL 60106-1690, EE. UU.
Teléfono 630.595.0800 Fax 630.595.8059
info@protectoseal.com www.protectoseal.com