

**重要提示:**

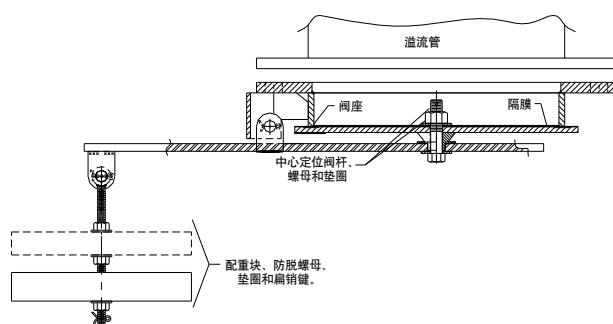
如果对于正确安装或维护产品有任何问题，  
请联系 Protectoseal 或我们的授权代表。

安装 Protectoseal 产品时，请务必完全了解并遵守具体  
安装地点的适用法规、公司及建议的安全规章和规程。

禁  
止  
拆  
卸



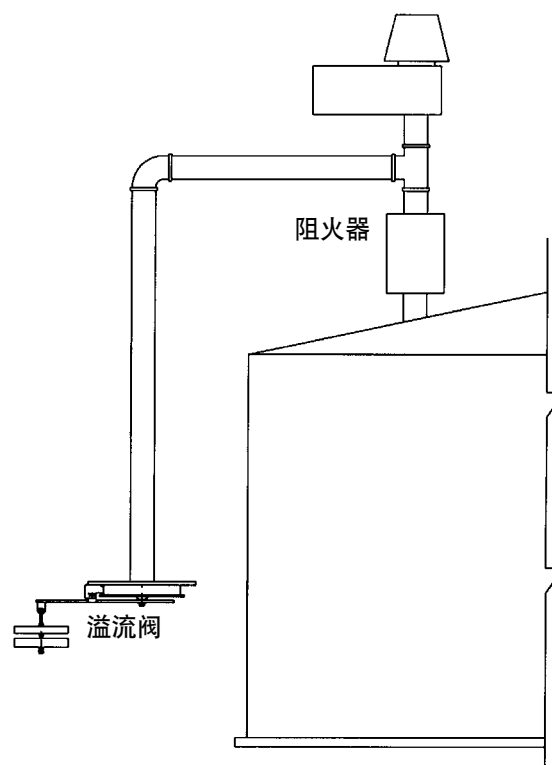
**注 1:** 当装置中包含配重块（如果重则独立包装）时，  
则应检查、正确识别这些配重块，并放在一边供稍后  
安装。



4. 配重块的作用是使阀门运转盘紧靠阀座保持在闭合位  
置，抵消溢流管中的所有压力或液压头。当接近溢流阀  
门的设定点时，阀门将打开，以释放压力。当压力减小  
到设定点以下时，阀门将自动复位。当阀门在打开和闭  
合位置之间循环时，请确保没有任何物体妨碍配重块或  
密封盘的自由移动。

**安装步骤:**

1. 从运送纸箱中取出阀门和配重块。仔细检查所有组件，  
以确保拆除了所有包装材料。应拆除插入到密封盘的保  
护纸板。
2. 使用适于使用条件的垫圈将阀门固定到储罐溢流管上适  
当的罐上法兰上。为了获得最好的性能，阀门应水平固  
定，以便阀座表面和水平面的差距不超过  $1^\circ$ 。确保密  
封盘可以在铰接周围自由移动，且没有任何物体妨碍阀  
门的密封盘接触阀座。
3. 将随阀门一起提供的配重块装配到悬挂在阀门杠杆臂末  
端的螺纹螺杆上。使用提供的垫圈和六角螺母固定配重  
块。使用扁销键将底部螺母/垫圈固定在适当位置，以  
避免使用时螺母松开。



一般安装

## 维护:

Protectoseal 建议按照常规的维护设备的计划来检查和维修我们的产品。最少应每年进行一次维护。对于异常工作条件，可能要求进行更频繁的维护，并应作出相应计划。

**重要提示：**维护 Protectoseal 装置时，请务必完全了解并遵守具体安装地点的适用法律、公司和建议的安全规章和规程。

**重要提示：**应在进行任何维护操作之前，释放罐槽中液面压力。

## 维护步骤:

1. 检查阀门的机械加工阀座表面。阀座应无缺口、损伤或累积的异物。如果需要，使用安全且恰当的洗涤剂清洁阀座表面。

**重要提示：**不要使用锉刀或其他锐利工具清洁阀座表面。

2. 检查隔膜材料。隔膜必须清洁、平整和光滑。如果隔膜材料已损坏，应该更换，方法是旋开中心定位阀杆垫圈和螺母，更换隔膜并重新装配螺母和垫圈以将隔膜固定在适当位置。
3. 确保密封盘可以在铰接周围自由移动，且没有任何物体妨碍阀门的密封盘接触阀座。配重块的作用是使阀门运转盘紧靠阀座保持在闭合位置，抵消溢流管中的所有压力或液压头。当接近溢流阀门的设定点时，阀门将打开，以释放压力。当压力减小到设定点以下时，阀门将自动复位。当阀门在打开和闭合位置之间循环时，请确保没有任何物体妨碍配重块或密封盘的自由移动。

## PROTECTOSEAL 提供的其他产品

18540 系列



通过管道排气的双接管呼吸阀用于需要将危险蒸汽处理到排气管道中而不散发到大气中

7800 系列



紧急排气阀可保护罐子不会因暴露于火源下而产生过量内压从而导致破裂或爆炸。

4950 系列



排气管线 / 管道平行片阻火器设计用于安装在储罐或处理罐中的排放至大气的管道或卸压管线中。适于 NEC 标准的 D 组 (IEC 标准的 IIA 组) 蒸汽。

830 系列



带阻火器的呼吸阀组提供呼吸压力排放，并且可防止外部传入火焰的蔓延。适于 NEC 标准的 D 组 (IEC 标准的 IIA 组) 蒸汽。