

PRECAUCIÓN:

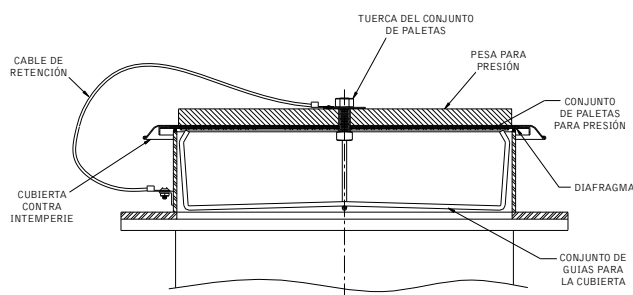
Si le surgen preguntas con respecto a la instalación o al mantenimiento correctos de nuestros productos, comuníquese con Protectoseal o con uno de nuestros representantes autorizados.

Al instalar un dispositivo Protectoseal, se deben comprender todas las normas y los procedimientos legales, corporativos y recomendados de seguridad correspondientes al lugar específico de instalación, y actuar conforme a ellos.



NOTA 1: El venteo de la Serie 53300 se envía como dos componentes: el conjunto base y el conjunto de paletas.

NOTA 2: Si se incluyen pesas para presión en una unidad, estas se deben enviar de manera separada para evitar daños a la unidad. La(s) pesa(s) se debe(n) inspeccionar, identificar adecuadamente y reservar para la posterior instalación.



- Monte el venteo en la brida del tanque correspondiente utilizando empaques compatibles con las condiciones de servicio. Para obtener el mejor desempeño, el venteo debe estar nivelado, de manera que las superficies de asiento no se desplacen en más de 1 grado de la posición horizontal.
- Si se proporciona una pesa de ajuste, ensámblela a la parte superior del conjunto. Asegure la pesa en posición en el vástago central del conjunto de paletas con una tuerca.
- Coloque el conjunto de paletas en la base. Los conjuntos de guía para la cubierta están colocados dentro del asiento. **NOTA:** El conjunto debe estar libre para moverse hacia arriba y hacia abajo por la base, guiado por el conjunto de guías para la cubierta.
- Asegure el cable de retención al soporte de la base con los sujetadores provistos.

PROCEDIMIENTO DE INSTALACIÓN:

- Quite y deseche todo el material de empaque de protección de la parte superior o interior del venteo. Quite el cartón y la cinta del conjunto de paletas, y deséchelos. Este cartón protege el diafragma durante el envío.
- Revise cuidadosamente para asegurarse de que no haya quedado ningún fragmento del empaque ni material de protección en la parte superior o interior de la base de venteo ni en el conjunto de paletas.

MANTENIMIENTO:

Protectoseal recomienda inspeccionar y dar mantenimiento a nuestros productos de acuerdo con el programa de mantenimiento habitual de las instalaciones. Como mínimo, deben realizarse tareas de mantenimiento anuales. Posiblemente sea necesario realizar, y se deba programar, un mantenimiento más frecuente en caso de condiciones de servicio inusuales.

PRECAUCIÓN: Al dar mantenimiento a un dispositivo Protectoseal, se deben comprender todas las normas y los procedimientos legales, corporativos y recomendados de seguridad correspondientes al lugar específico de instalación, y actuar conforme a ellos.

PRECAUCIÓN: La existencia de presión o vacío dentro del tanque debe ser aliviada antes de proceder con cualquier operación de mantenimiento.

PRECAUCIÓN: No utilice limas ni otras herramientas cortantes para limpiar la superficie de asiento.

4. Inspeccione el conjunto de paletas. Si la paleta está deteriorada o doblada, se la debe reemplazar. Inspeccione el material del diafragma en el conjunto de paletas. El diafragma debe estar limpio, plano y alisado. Si el material del diafragma está deteriorado, debe reemplazarlo. Para reemplazarlo, debe aflojar el sujetador que asegura el diafragma y el conjunto de guías para la cubierta. Quite el conjunto de guías para dejar el diafragma a la vista. Coloque el nuevo diafragma, vuelva a colocar el conjunto de guías para la cubierta y asegure los sujetadores.
5. Asegúrese de que el cable de retención esté asegurado a la base del conjunto de paletas.

PROCEDIMIENTO DE MANTENIMIENTO:

1. Levante el conjunto de paletas de la base. NOTA: En función del punto de ajuste del ventoe, el peso de la paleta, del brazo de palanca y de la combinación de pesas puede ser significativo. Extreme las medidas de precaución.
2. Quite todos los sedimentos sueltos o el material extraño de la superficie de asiento y del conjunto de paletas.
3. Inspeccione y limpie la superficie de asiento maquinada que se encuentra en la base con un líquido limpiador adecuado. El asiento no debe tener rayaduras, marcas ni contener acumulaciones de material extraño.

OTROS PRODUCTOS DE PROTECTOSEAL

Serie 18540



El ventoe de control de presión conectado a tubería de desecho se utiliza en aplicaciones que requieran el procesamiento de vapores peligrosos en tuberías del sistema colector de vapores, para que estos no sean liberados a la atmósfera.

Serie 7800



El ventoe de emergencia protege los tanques de ruptura o explosión ocasionadas por presión interna excesiva a causa de exposición a incendios.

Serie 4950



El diseño del arrestallamas en línea/en conjunto con ventoe permite instalarlo en un tubo de ventoe abierto o en líneas de purga de los tanques de almacenamiento o procesamiento. Adecuado para vapores del Grupo D de NEC (Grupo IIA de IEC).

Serie 830



El arrestallamas y ventoe de alivio de vacío/presión de combinación proporciona alivio de presión y vacío, así como protección contra la propagación de llamas introducidas desde el exterior. Adecuado para vapores del Grupo D de NEC (Grupo IIA de IEC).