

**重要提示:**

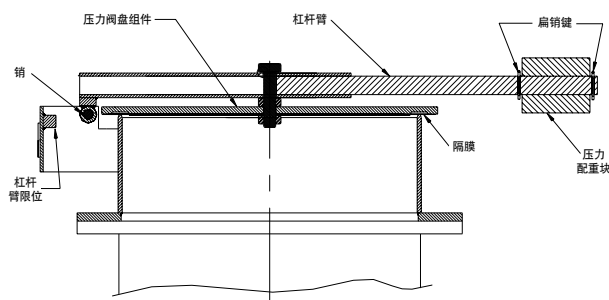
如果对于正确安装或维护产品有任何问题，  
请联系 Protectoseal 或我们的授权代表。

安装 Protectoseal 产品时，请务必完全了解并遵守具体  
安装地点的适用法规、公司及建议的安全规章和规程。



保护密封

**注 1:** 当装置中包含压力加载配重块时，应单独装运，以避免损坏装置。应检查、正确识别这些配重块，并放在一边供稍后安装。



- 如果提供了设定配重块，要将其安装在排气阀的杠杆臂组件上。杠杆臂的轴预先钻了 (2) 个孔。配重块要装配在轴上并置于轴中两孔之间。在每个孔中插入并锁定扁销键，以便配重块固定在轴上的适当位置。注：沿着轴的长度方向将配重块正确定位对提供正确的排气阀设定点（压力）是非常重要的。使用预钻的孔来放置和固定配重块是其要点。
- 当罐槽压力超过排气阀设定压力时，阀盘组件将打开铰接以便蒸汽流通并释放压力。压力减小后，阀盘组件将自动恢复到其闭合位置。

**安装步骤:**

- 拆除并抛弃排气阀内外的所有保护包装材料。拆除并抛弃阀盘组件的保护纸板和胶带。该保护纸板可以在装运期间保护隔膜。
- 仔细检查，以确保排气阀底座或阀盘组件中不再有包装或保护材料。
- 使用适于使用条件的垫圈将排气阀固定到适当的罐上法兰上。为了获得最好的性能，排气阀应水平固定，以便阀座表面和水平面的差距不超过  $1^\circ$ 。确保阀盘组件可以靠铰链转动自由打开
- 重新合上。

## 维护:

Protectoseal 建议按照常规的维护设备的计划来检查和维修我们的产品。最少应每年进行一次维护。对于异常工作条件，可能要求进行更频繁的维护，并应作出相应计划。

**重要提示：**维护 Protectoseal 装置时，请务必完全了解并遵守具体安装地点的适用法律、公司和建议的安全规章和规程。

**重要提示：**应在进行任何维护操作之前，释放罐槽中液面压力。

4. 检查阀盘组件。如果阀盘劣化或弯曲，必须更换。检查阀盘组件中的隔膜材料。隔膜必须清洁、平整和光滑。如果隔膜材料劣化，必须更换。可以通过旋开固定隔膜和防脱垫圈的扣件来更换隔膜。拆除垫圈以露出隔膜。安装新的隔膜，重新放置防脱垫圈并固定防脱螺母。
5. 拆除所有临时支撑物，慢慢将阀盘组件降低至其闭合位置。

## 维护步骤:

1. 通过抬起杠杆臂完全打开阀盘组件。阀盘将沿着铰接中心旋开。注：根据排气阀的设定点（压力），阀盘的配重块、杠杆臂和配重组合可能是非常重要的，操作时要小心。
2. 清除阀座表面及阀盘组件的所有尘土和异物。
3. 检查并使用恰当洗涤剂清洁底座的机械加工阀座表面。阀座应无缺口、损伤或累积的异物。

**重要提示：**不要使用锉刀或其他锐利工具清洁阀座表面。

## PROTECTOSEAL 提供的其他产品

53300 系列



紧急排气人孔盖阀为通过单独的操作阀提供真空排放的储罐提供紧急呼吸压力排放

7800 系列



紧急排气阀可保护罐子不会因暴露于火源下而产生过量内压从而导致破裂或爆炸。

4950 系列



排气管线 / 管道平行片阻火器设计用于安装在储罐或处理罐中的排放至大气的管道或卸压管线中。适于 NEC 标准的 D 组 (IEC 标准的 IIA 组) 蒸汽。

830 系列



带阻火器的呼吸阀组提供呼吸压力排放，并且可防止外部传入火焰的蔓延。适于 NEC 标准的 D 组 (IEC 标准的 IIA 组) 蒸汽。